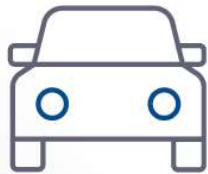
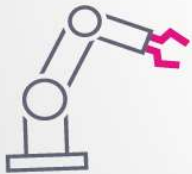




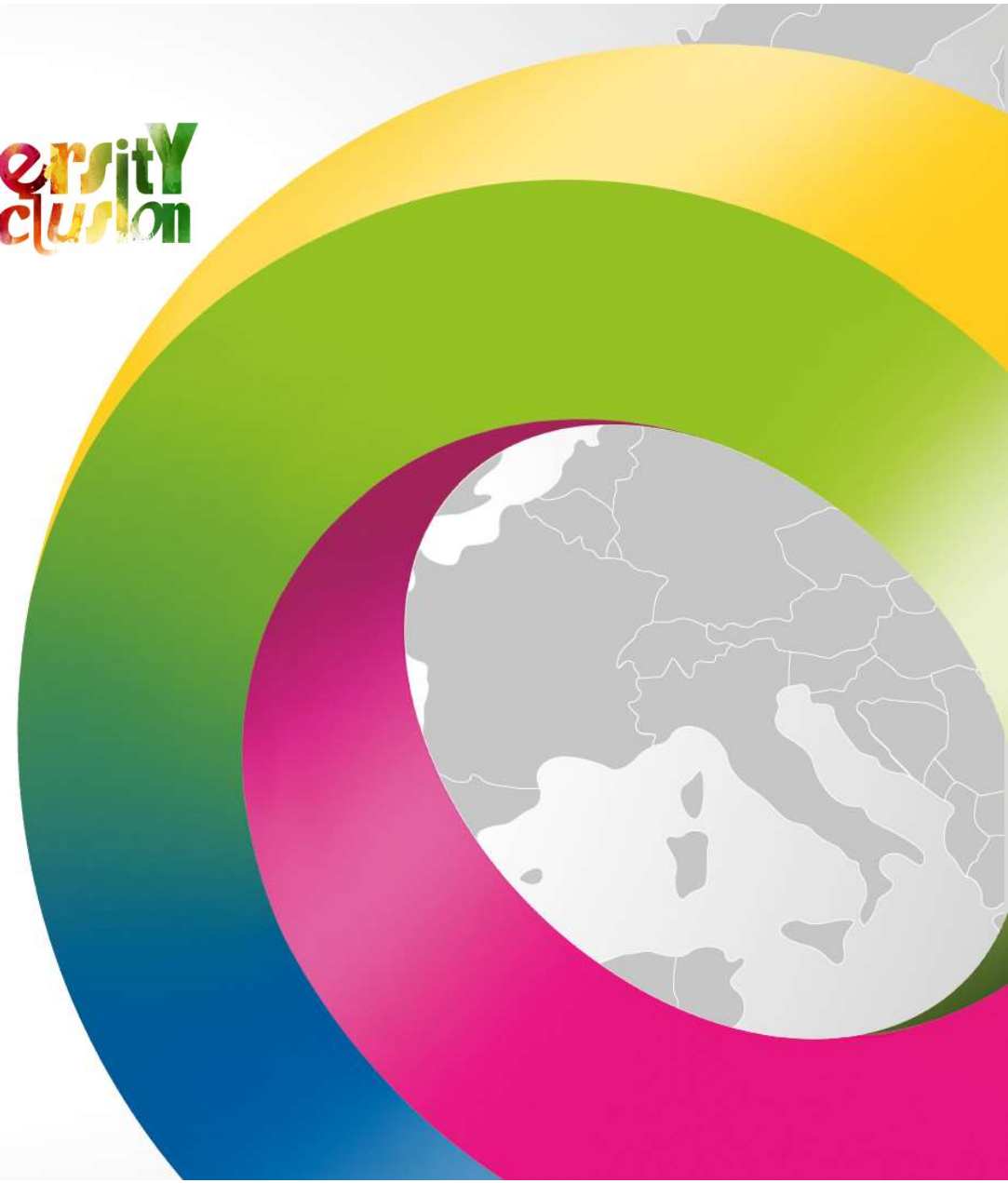
RECA Group Conference 2023

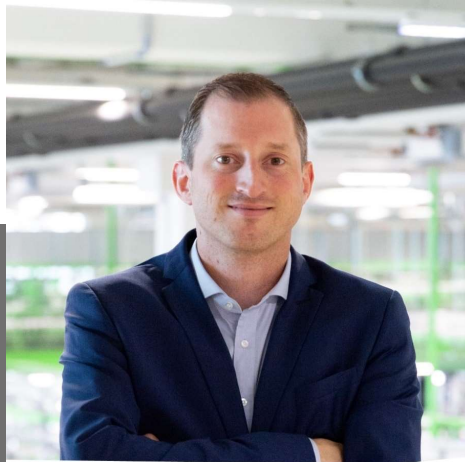
**Diversity
& Inclusion**

**Shaping Tomorrow:
Be Future Ready with
Sustainability and Diversity!**



www.reca.com





Hannes Steininger

Leitung Betriebstechnik und FM



Kellner & Kunz AG
RECA | HÄLT. WIRKT. BEWEGT.



David Reichlin

Specialist Diversity



Nachhaltigkeitsbericht der Würth-Gruppe Sustainability Report of the Würth Group

Klimaneutralität
+ Stoffkreisläufe
+ Soziale Standards

**100 %
CIRCULAR WAY**



Climate neutrality
+ Material life cycles
+ Social standards

**100 %
CIRCULAR WAY**

Commitment



» Klimaneutrale und nachhaltige Unternehmen, Produkte und Lieferketten werden der neue Standard sein. «

ROBERT FRIEDMANN

Sprecher der Konzernführung der Würth-Gruppe
Chairman of the Central Managing Board of the Würth Group

» Climate-neutral and sustainable companies, products, and supply chains will be the new standard. «



» Die Lösung liegt darin, unser Wertesystem und unsere Kultur auf ein Fundament zu stellen, das zukünftigen Generationen gerecht wird. «

BETTINA WÜRTH

Vorsitzende des Beirats der Würth-Gruppe
Chairwoman of the Advisory Board of the Würth Group

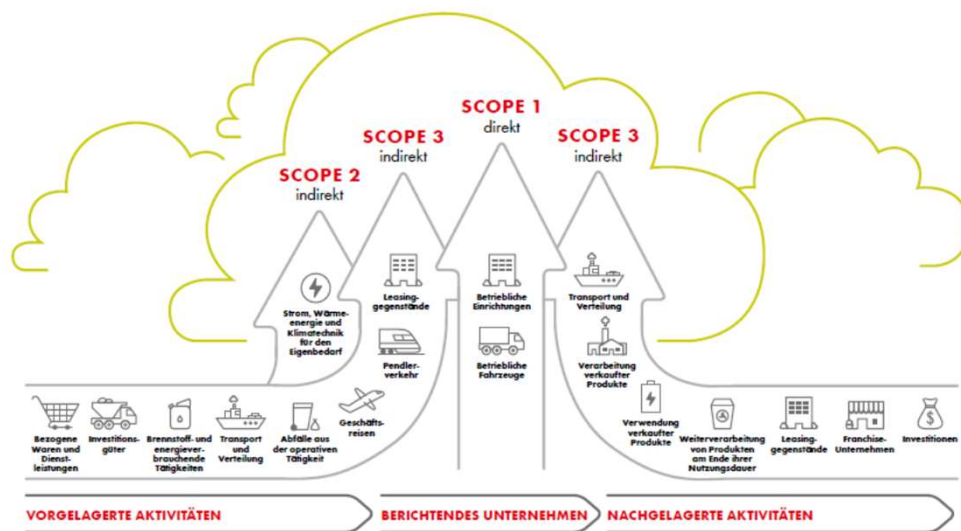
» The solution lies in placing our value system and our culture on a foundation that is fair to future generations. «



Transformationsfeld Klima Transformation Area Climate

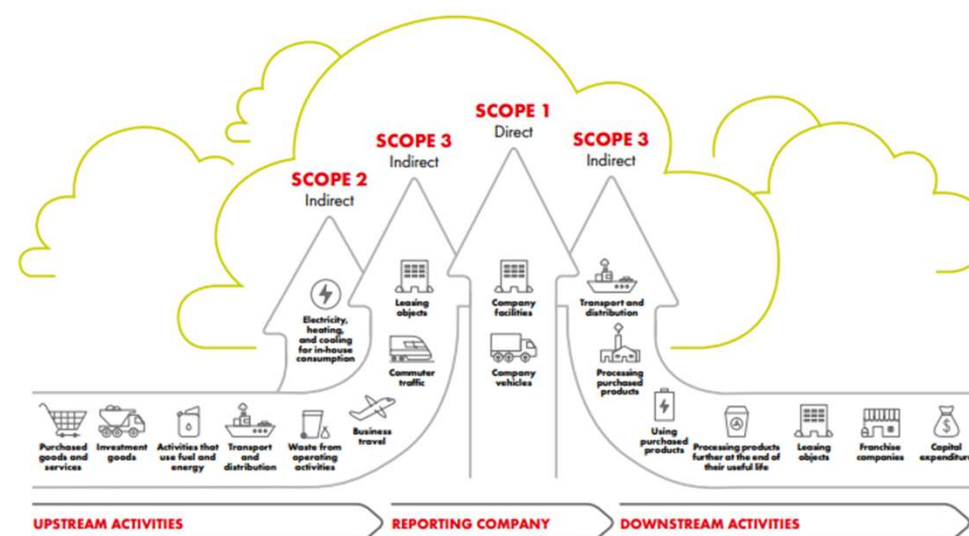
EMISSIONSBEREICHE DER WÜRTH-GRUPPE

Gruppenweiter Standard nach Greenhouse Gas Protocol



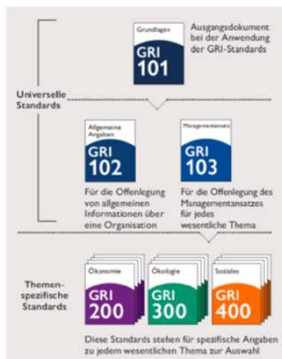
EMISSION AREAS OF THE WÜRTH GROUP

Group-wide standard according to Greenhouse Gas Protocol



CO2-Fußabdruck des Unternehmens (Scope 1&2) Corporate Carbon Footprint (Scope 1&2)

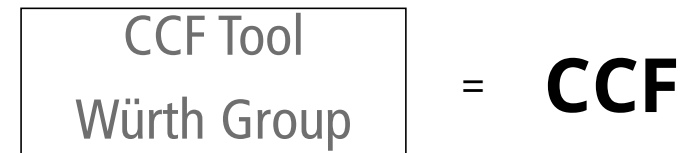
Richtlinien/Framework
Global Reporting Initiative (= GRI)



Dateneingabe in Würth GRI Vorlage
Entering Data in Würth GRI Template



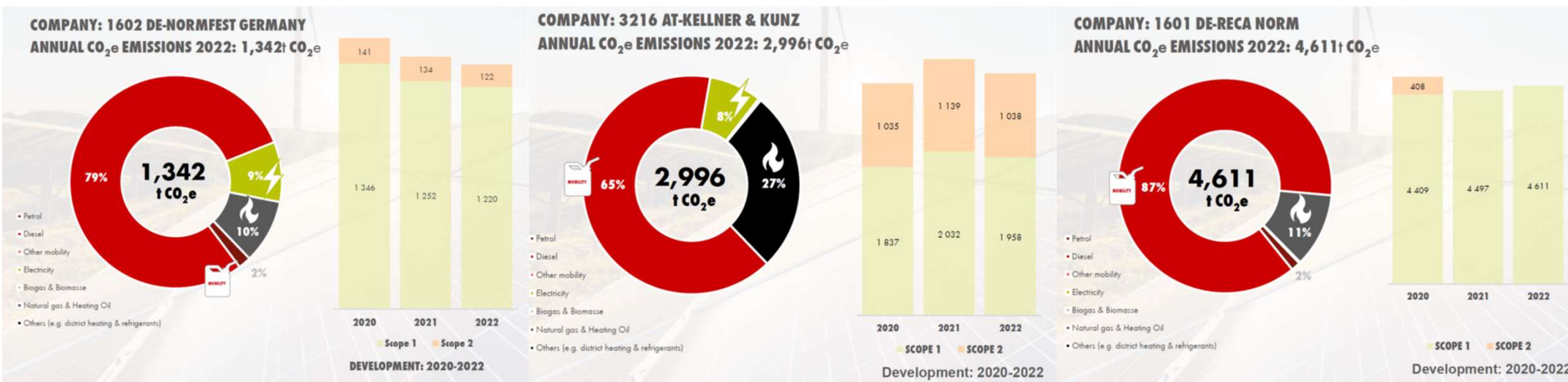
Errechnung CO2 Äquivalente (=CO2e)
für jede eingetragene Emission
Calculation of CO2 equivalents
(=CO2e) for each entered emission



Beispiel/example:
GRI300 -> Mobilität/mobility
Diesel 120.000 Liter/Jahr
CCF Tool -> CO2e-Faktor von/of Diesel ist/is 2,56 kg CO2e/l

$120.000 \times 2,56 = 307.200 \text{ kg CO}_2\text{e} = 307,2\text{t CO}_2\text{e}$

CO2-Fußabdruck des Unternehmens (Scope 1&2) Corporate Carbon Footprint (Scope 1&2)



Photovoltaikanlage Photovoltaic system



Abdeckung 25% des
jährlichen
Stromverbrauchs.

Coverage 25% of
annual electricity
consumption.

Kellner&Kunz

Inbetriebnahme/commissioning: 2022

Leistung/output: 1000 kWp

Solarmodule/ solar modules: 2.468



RECANORM

Inbetriebnahme/commissioning: 2023

Leistung/output: 300 kWp

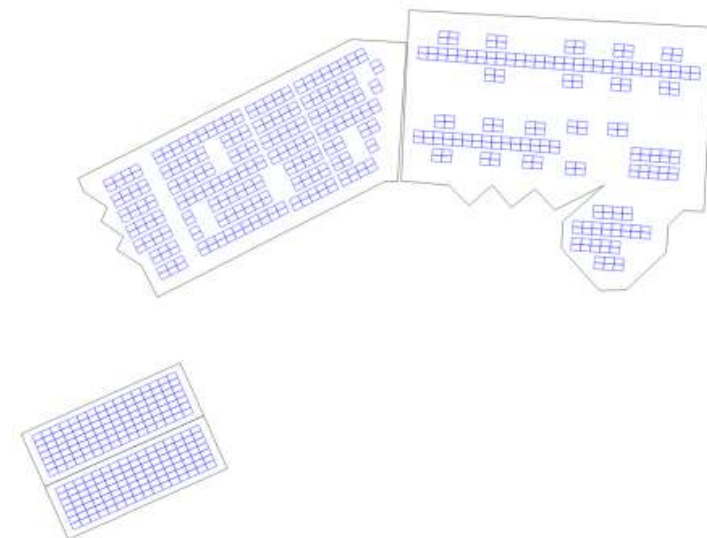
Photovoltaikanlage Photovoltaic system



Walter Martinez

In Planung/ in process

Leistung/output: 58 kWp



NORMFEST

In Planung/ in process

Leistung/output: 315 kWp

LED Beleuchtung

LED lighting

Umstellung Beleuchtung Bereich Logistik auf intelligente LED Beleuchtung

Conversion of lighting in the logistics area to intelligent LED lighting

1200 Lichtpunkte/ light points

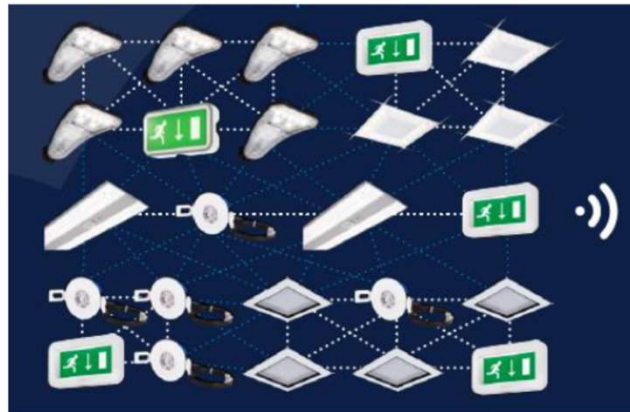
Produkte/products -> SchahLED Lighting (Teil der/part of UK FW Thorpe Plc)

Reduktion Anschlussleistung / reduction of connected load (kW) von 129,2 auf 79,6 => 38,39%

Reduktion Stromverbrauch der Beleuchtung / reduction of power consumption of lighting => 74,6%

LED Beleuchtung

LED lighting



intelligente Leuchten

- jede Leuchte besitzt eigene Sensorik und Funkmodul

intelligent lights

each lights has its own sensor system and radio module



im Netzwerk verbunden

- Leuchten bilden eigenes Mesh-Netzwerk
- keine Störungen bzw. Integration in das Unternehmens-Netzwerk

connected in the network

lights form their own mesh network

No integration into the company network necessary



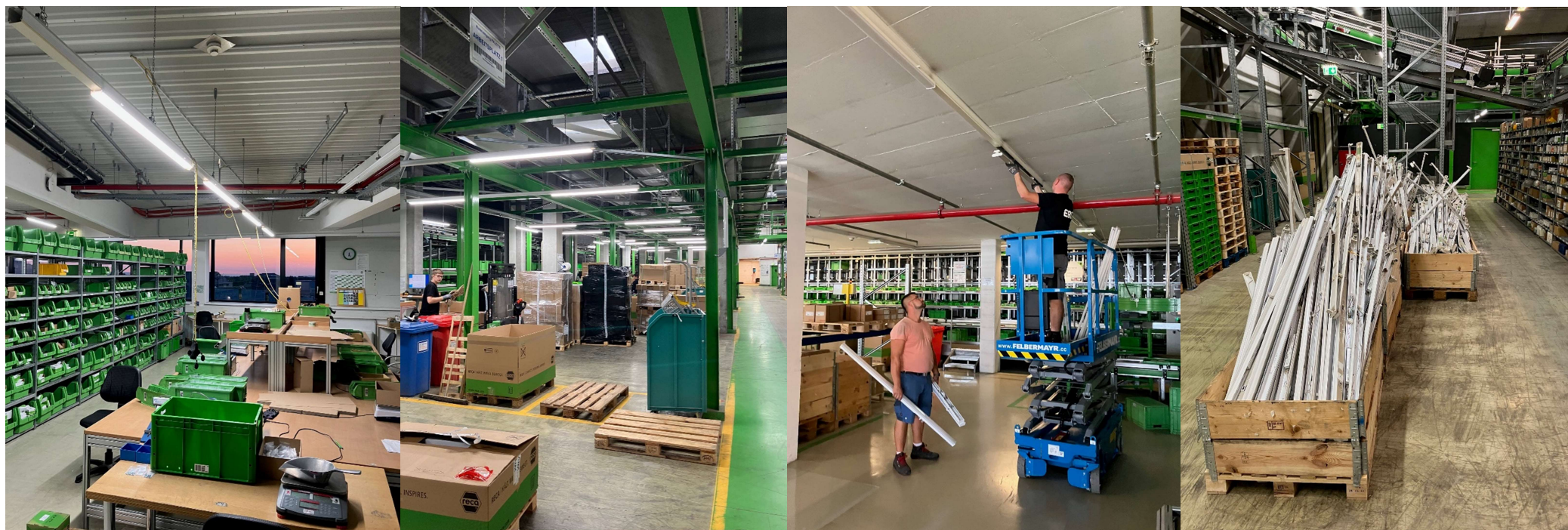
zentral gesteuert

- über den Browser im SCC (SchahLED Control Center)

central controlled

via browser in SchahLED Control Center

LED Beleuchtung LED lighting



Elektromobilität Electromobility

RECANORM

49 Elektroautos/ electric cars
(24 IDM / 25 ADM)

zusätzlich 40 Elektroautos vorbestellt
additional 40 electric cars pre-ordered

8 Ladepunkte in Kupferzell verfügbar
4 Ladepunkte in Augsburg in Planung
8 charging points in Kupferzell available
4 charging points in Augsburg in planning



NORMFEST

7 Hybridfahrzeug/ hybrid cars
2 Elektroautos/ electric cars

Erweiterung Ladeinfrastruktur im
Zuge der Errichtung der PV-Anlage
Expansion of charging infrastructure
in the course of construction of
photovoltaic system

Kellner&Kunz

2 Elektroautos/ electric cars

Elektroautos ab 2024 als
Firmenfahrzeug verfügbar

Electric cars available as company
vehicles in 2024

16 zusätzliche Ladepunkte ab 2024
verfügbar

16 additional charging points
available in 2024

Wiederverwertung von Transportmaterial Recycling of transport packaging



Kartonagenverwertungsanlage Logistik Wels/ cardboard boxes recycling plant logistics department Wels

70.000 kg Transportmaterial aus Kartonagen --> Füllmaterial für Versandpakete (pro Jahr)

70.000 kg of transport material from cardboard boxes -> filling material for shipping packages Wels (per year)

Verpackungsmaschinen mit Höhenreduzierung Packaging machines with height reduction



Reduktion von Transportvolumen/ reduction of transport volume

Reduktion von Füllmaterial/ reduction filling material for shipping packages

LKW Doppelstockbeladung

Truck double deck loading



Nachhaltige Dienstleistungen (KANBAN Systeme) Sustainable Services (RFID KANBAN systems)



*Systemlösung auf dem Weg zu
klimaneutralen Logistik*

*System solution on the way to
climate-neutral logistics*

Industrieunternehmen reduzieren ihre internen Logistiktransporte /

Industrial manufacturing companies reduce their internal logistics transports

Behälter aus Regranulat gefertigt (100% recyceltes Material) / bin made of regranulates (100% recycled materials)

Defekte Behälter werden repariert / damaged bins are repaired



D&I Video Nuggets and E-learnings

Verfügbar auf dem Learning Campus (LMS)
Available on Learning Campus (LMS)



RECA Group
Conference 2023



E-Learning Unconscious Bias



E-Learning Diversity Basics

